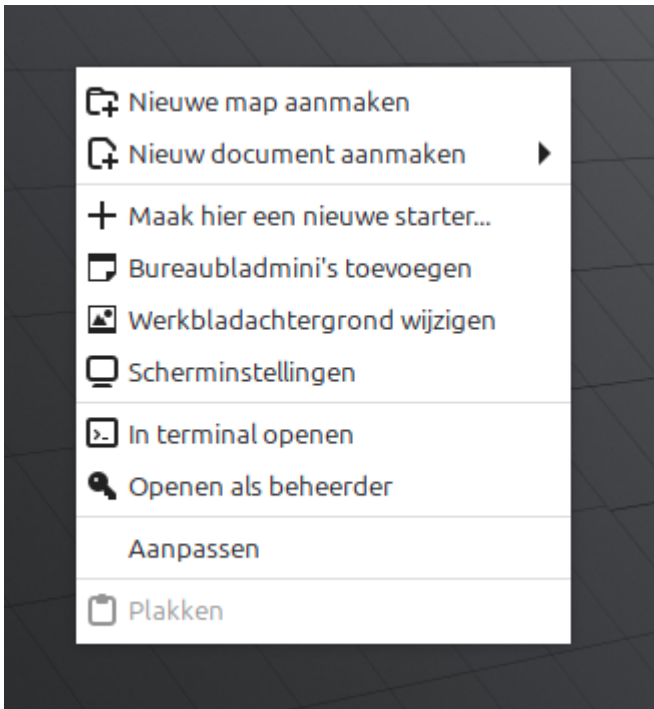


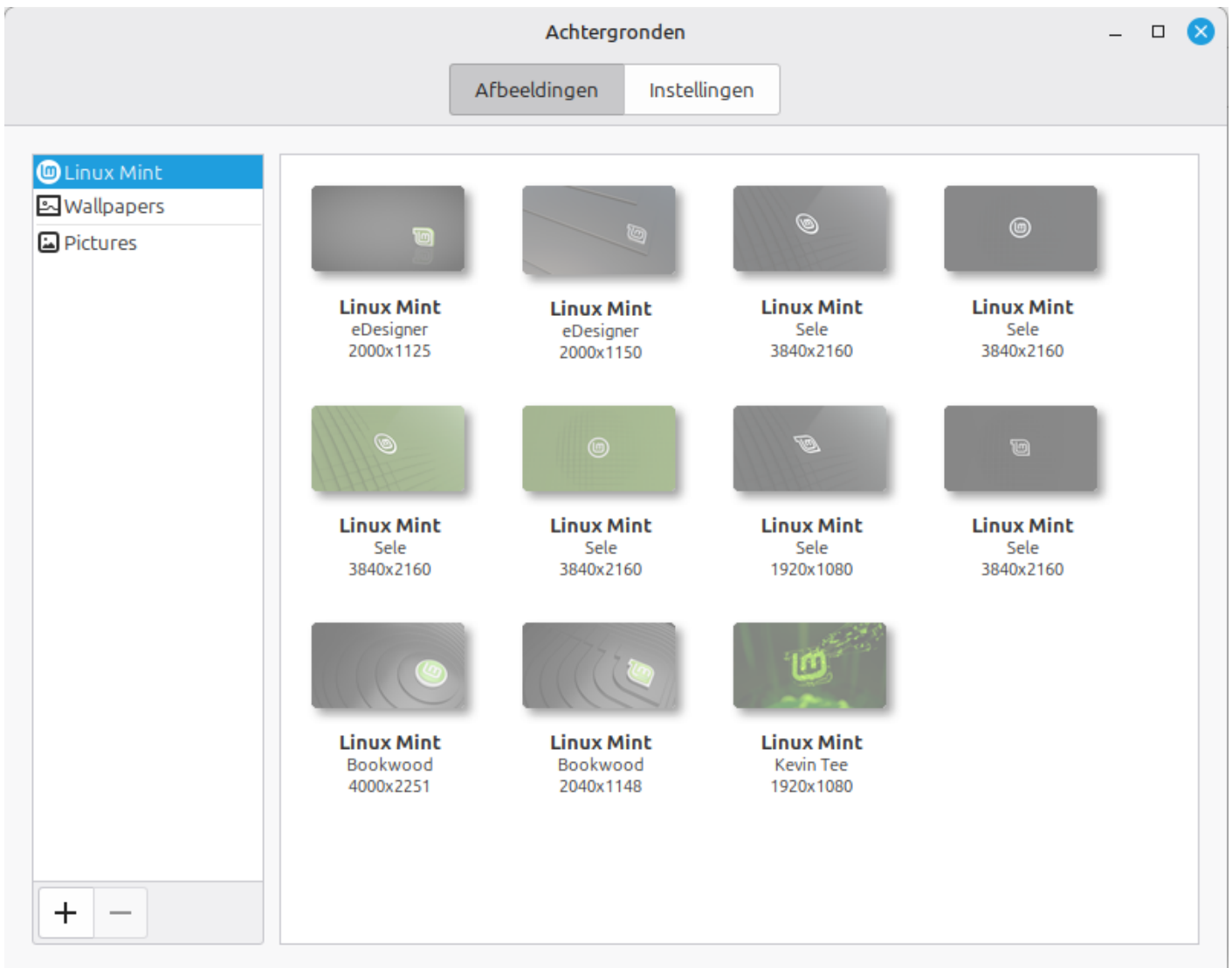
# Achtergrond instellen

Maak je toestel persoonlijker door een leuke achtergrond in te stellen.

- Klik met de rechter muisknop op het bureaublad om het 'context menu' te openen. Kies hier voor 'Werkbladachtergrond wijzigen'



- Kies een vooraf ingestelde afbeelding (Linux Mint of Wallpapers) of een eigen foto (Pictures)

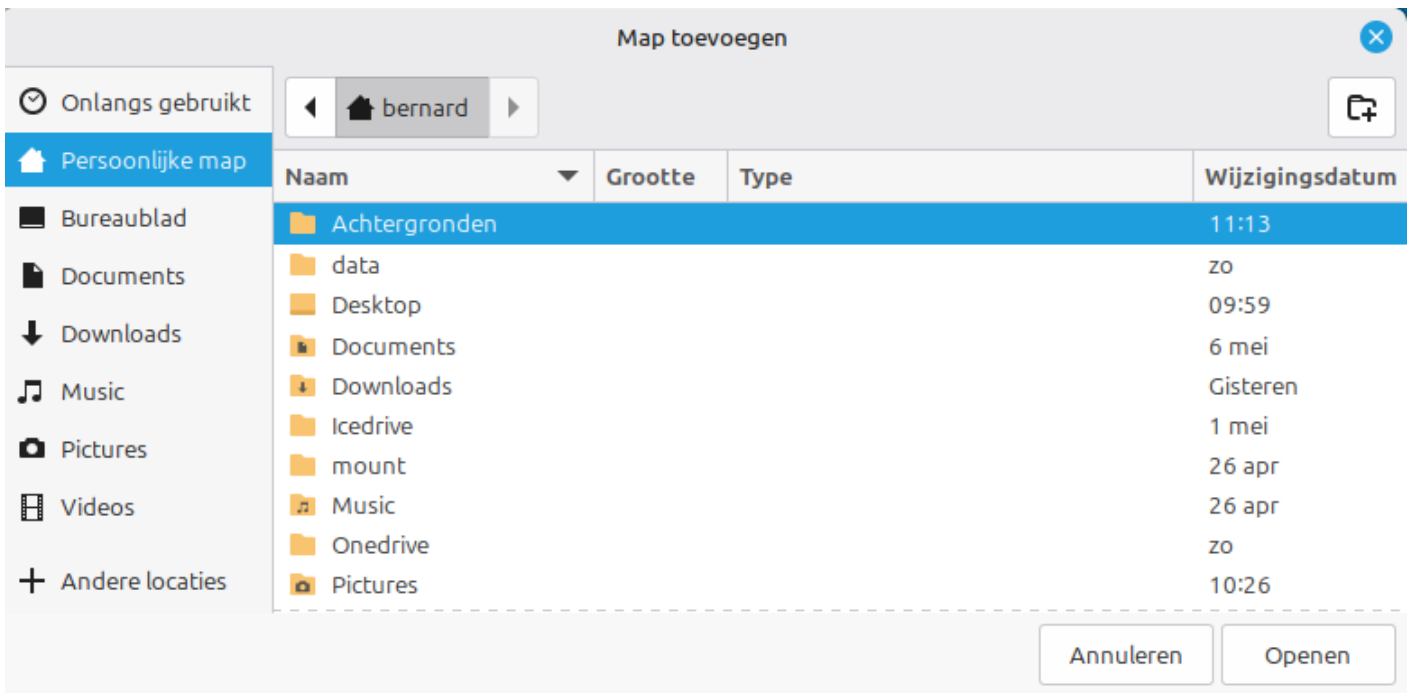


De afbeelding onder 'Pictures' komen uit de map in je 'persoonlijke folder' (/home/<gebruikersnaam>/Pictures)

- Om een afbeelding uit een andere locatie te gebruiken voeg je deze locatie toe via de '+' knop onderaan
- Kies een map en klik op 'Openen'  
Deze map wordt nu toegevoegd in de lijst beschikbare locaties voor achtergrondafbeeldingen

### **Opgelet**

Kies bij een lokale map zodat deze altijd beschikbaar is als je de computer gebruikt  
Een map in de 'cloud' zal bvb niet toegankelijk zijn zonder internet toegang



### Tip

Neem ook een kijkje onder 'Instellingen' voor meer opties, zoals centreren van je foto, achtergrondkleur of wisselen tussen meerdere foto's

Revisie #6

Gemaakt: 2026-05-16 07:58:34 UTC door Bernard Butaye

Bijgewerkt: 2026-05-24 08:43:39 UTC door Bert Cortois