

# Mappenstructuur en -weergave aanpassen

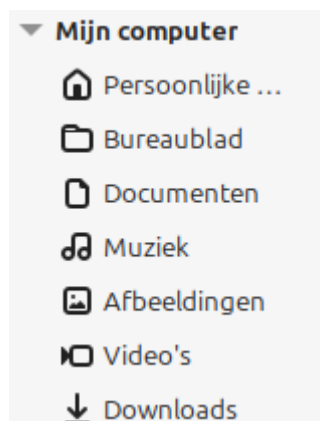
Linux Mint komt met een eigen standaard voor de "verkenner" met een weergave die misschien anders is dan je gewend bent. Veel van deze aspecten kan je zelf aanpassen.

## Tip

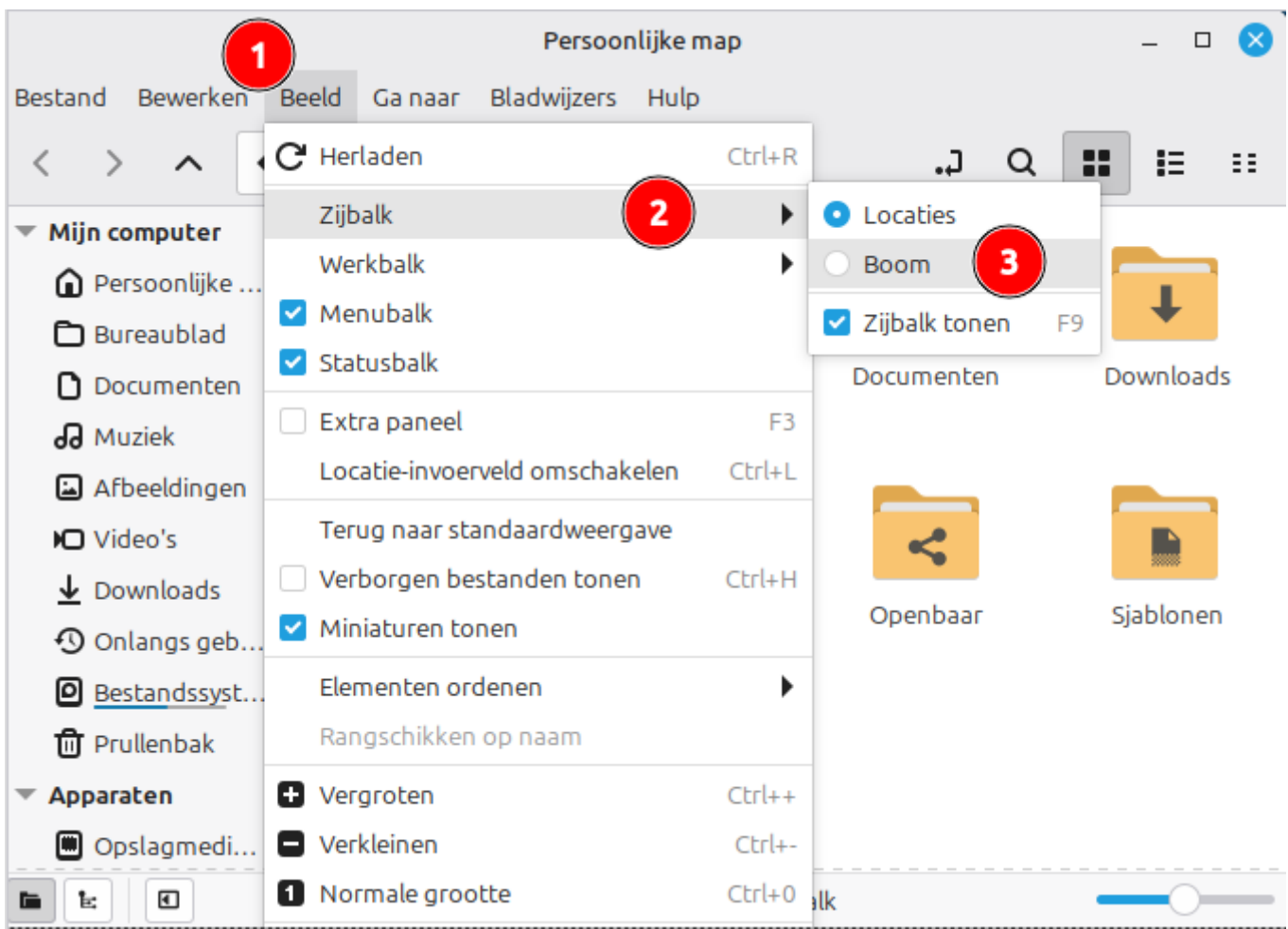
De applicatie die als "verkenner" dient in Linux Mint draag de naam "Nemo"

Locaties vs. boomstructuur

Wanneer je de "verkenner" opent, zal je zien dat die standaard aan de linker zijde de gekende locaties weergeeft:

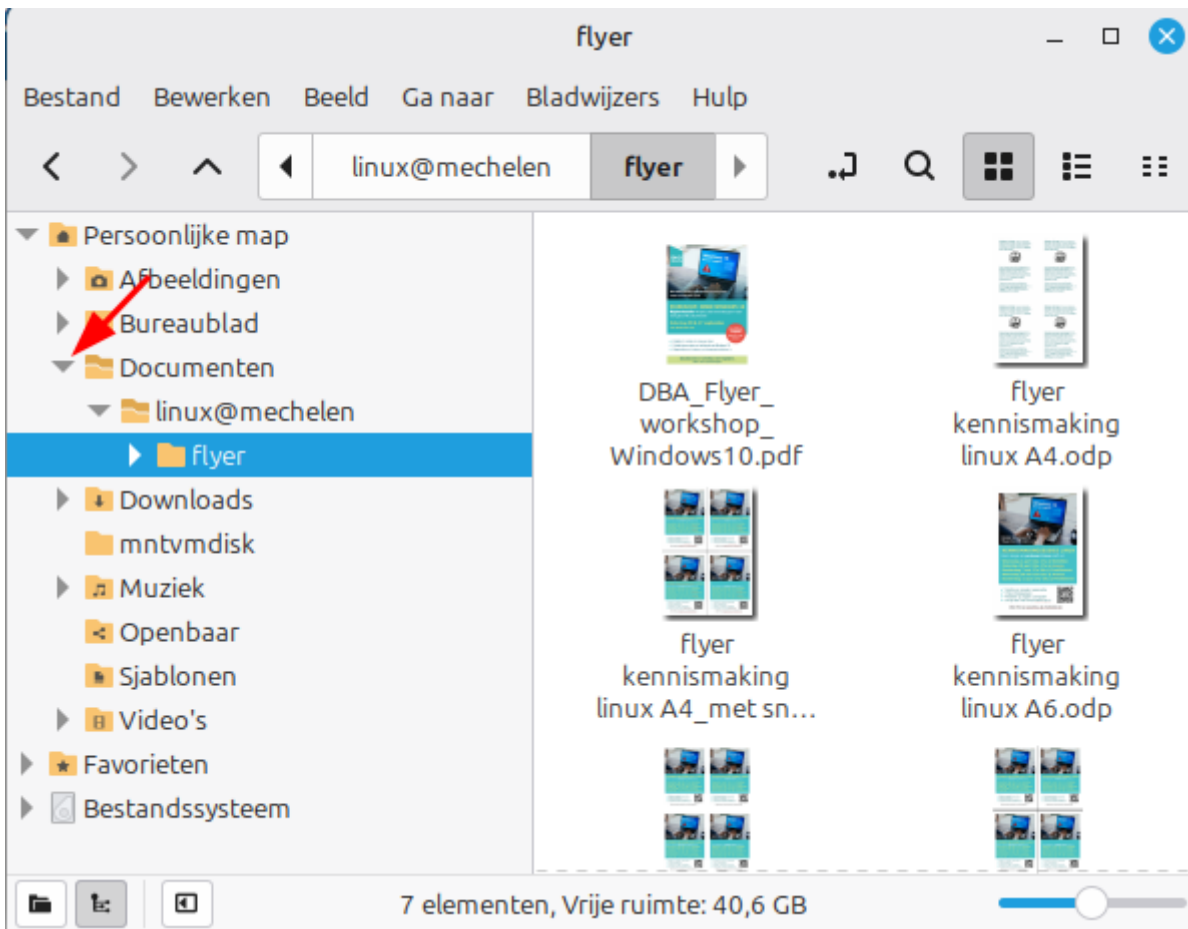


Als je liever werkt met een volledige boomstructuur van je bestandssysteem, dan kan je dit aanpassen:



1. Open de "Verkenner" en klik bovenaan het menu "Beeld" (1) open.
2. Navigeer naar "Zijbalk" (2) en klik "Boom" (3) aan.

Je zal merken dat de navigatie in het linker deelvenster serieus is afgeslankt. Je kan de mappen met het pijltje openklappen en zo tot alle onderliggende mappen navigeren. Handig als je een complexe mappenstructuur onderhoud.



Revisie #1

Gemaakt: 2026-05-24 09:01:34 UTC door Bert Cortois

Bijgewerkt: 2026-05-24 09:32:17 UTC door Bert Cortois